

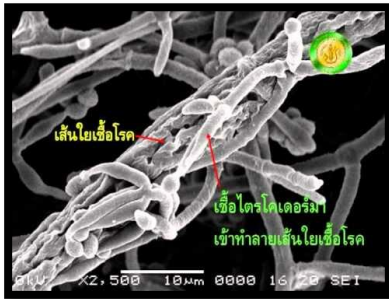
ข่าวประชาสัมพันธ์

ศูนย์ส่งเสริมและพัฒนาอาชีพการเกษตรจังหวัดเชียงราย
<http://www.aopdh11.doae.go.th>

ปีที่ ๑๑ ฉบับที่ ๒ ปีหลัก ประจำเดือน ตุลาคม พ.ศ. ๒๕๕๘

เชื้อราไตรโคเดอร์มา (Trichoderma spp.)

เชื้อราไตรโคเดอร์มา เป็นเชื้อราชั้นสูงที่ดำรงชีวิตอยู่ในดิน อาศัยเศษซากพืช ซากสัตว์และอินทรีย์วัตถุเป็นแหล่งอาหาร เจริญได้รวดเร็วบนอาหารเลี้ยงเชื้อราหลายชนิด สร้างเส้นใยสีขาวและผลิตส่วนขยายพันธุ์ที่เรียกว่า “โคนิเดีย” หรือ “สปอร์” จำนวนมากรวมเป็นกลุ่มหนาแน่นจนเห็นเป็นสีเขียว เชื้อราไตรโคเดอร์มาเป็นศัตรู (ปฏิปักษ์) ต่อเชื้อราสาเหตุโรคพืชหลายชนิดโดยวิธีการเบียดเบียน หรือเป็นปรสิต และแข่งขันหรือแย่งใช้อาหารที่เชื้อโรคต้องการ นอกจากนี้เชื้อราไตรโคเดอร์ม่ายังสามารถผลิตปฏิชีวนสารและสารพิษ ตลอดจนน้ำย่อยหรือเอนไซม์สำหรับช่วยละลายผนังเส้นใยของเชื้อโรคพืช คุณสมบัติพิเศษของเชื้อราไตรโคเดอร์มาคือสามารถช่วยละลายแร่ธาตุให้อยู่ในรูปที่เป็นประโยชน์ต่อพืช จึงช่วยส่งเสริมการเจริญเติบโตของพืชและชักนำให้ต้นพืชมีความต้านทานต่อเชื้อโรคพืชทั้งเชื้อราและแบคทีเรียสาเหตุโรค



วิธีการเพาะเลี้ยงเชื้อราไตรโคเดอร์มาอย่างง่าย วัสดุและอุปกรณ์

1. หัวเชื้อไตรโคเดอร์มาผง
2. ปลายข้าวสารประมาณ 6-10 กิโลกรัม
3. หม้อหุงข้าวไฟฟ้า
4. ถุงพลาสติกใสชนิดทนร้อนขนาด 8 x 12 นิ้ว
5. ยางรัดปากถุง
6. สำลีและแอลกอฮอล์



ศูนย์ส่งเสริมและพัฒนาอาชีพการเกษตรจังหวัดเชียงราย ๑๑๒ หมู่ ๗ ถ.เด่นห้า-ดงมะเดะ

ต.ป่าอ้อดอนชัย อ.เมือง จ.เชียงราย ๕๗๐๐๐ โทรศัพท์/โทรสาร ๐-๕๓๑๗-๐๑๐๔ E-mail: aopdh 11 @ doae.go.th

ข้าวประชาสัมพันธ์

ศูนย์ส่งเสริมและพัฒนาอาชีพการเกษตรจังหวัดเชียงราย
<http://www.aopdh11.doae.go.th>



วิธีการ

๑.เมื่อหาอุปกรณ์ได้ครบแล้ว เช็ดโต๊ะ เช็ดอุปกรณ์ให้สะอาด แล้วมาหุงข้าวในอัตราส่วน ข้าว ๓ ส่วนต่อน้ำ ๒ ส่วน เราก็จะได้ข้าว
แข็งๆ เป็นเม็ดแบบนี้



๒.ถอดสร้อย แหวน นาฬิกา และล้างมือด้วยสบู่ให้สะอาดจนถึงข้อศอก

๓.ในขณะที่ข้าวร้อนๆอยู่ ตักข้าวใส่ถุงให้พอเหมาะ ริดอากาศออกให้หมดแล้วค่อยๆ เปิดถุงด้านข้างสาเหตุที่ต้องเปิดถุงด้านข้างก็
เพราะ สปอร์ราและแบคทีเรียในอากาศจะตกลงมาในแนวตั้ง



๔.นำเชื้อไตรโคเดอร์มาที่เป็นผงสีขาวๆ เหยาะใส่บนข้าว ๒ - ๓ จุดแล้วริดอากาศออกอีกรอบมัดปากถุงทันที

๕.ขยำถุงให้เชื้อในข้าวกระจายให้ทั่ววางในแนวนอนเจาะรูข้างปากถุง ๑๖ รูเพื่อให้อากาศเข้า

๖.นำไปวางไว้ในที่มีแสงแดดส่องถึงบ้าง(ไม่ใช่แดดจัด) และมดแมลงเข้าไปรบกวนไม่ได้

๗.จากนั้น ๓ วันให้ขยำถุงอีกรอบเพื่อให้เชื้อกระจายดี อีก ๔ วันเชื้อราจะขยายจนเต็มถุงสามารถใช้ได้เลย

๘.ถ้ายังไม่ใช้ทันทีให้แช่เย็นไว้ทั้งถุง เขียนวันเดือนปีก้นลิ้ม ถ้าจะใช้เลยให้นำไปล้างและกรอง (๕ ถุงกรองได้ ๓ ลิตร) เอาแต่น้ำ เวลา
กรองอย่าขยำมาก (เพราะจะได้น้ำข้าวแทน เมื่อเอาใส่ในถังน้ำ น้ำจะเสียเร็ว)



เชื้อราสามารถอยู่ได้ไม่เกิน ๑ เดือนยิ่งใช้เร็วยิ่งได้ผลดีและเชื้อรามีชีวิตอยู่ที่อุณหภูมิปกติได้แค่ ๓ ชั่วโมงเท่านั้นต้องแช่ตู้เย็นตลอด
การเติมเชื้อราเพื่อใช้ในแปลงผักไฮโดรโปนิกส์

๑.การเติมเชื้อราให้เติมในถังอนุบาลและถังปลูก ๓๐ cc ต่อระบบโดยเติมทุกอาทิตย์เพื่อป้องกันโรครากเน่าที่มีกรบกว่นผักสลัดไฮโดร
โปนิกส์

๒.ในกรณีที่เกิดโรครากเน่าระบาดเล็กน้อยให้เพิ่มเป็น ๕๐ cc ระบบจนกระทั่งโรครายและถ้ามีการระบาดมากต้องใช้เชื้อราไตรโค
เดอร์มา ๓๐ cc ผสมน้ำ ๓ ลิตรฉีดแปลงที่ระบาดเสริมด้วยอาทิตย์ละครั้งเช่นกัน

**ควรเติมเชื้อราในช่วงเย็น เพราะเชื้อราไตรโคเดอร์มาไม่ชอบแสงแดดร้อน

ศูนย์ส่งเสริมและพัฒนาอาชีพการเกษตรจังหวัดเชียงราย ๑๑๒ หมู่ ๗ ถ.เด่นห้า-ดงมะดะ

ต.ป่าอ้อดอนชัย อ.เมือง จ.เชียงราย ๕๗๐๐๐ โทรศัพท์/โทรสาร ๐-๕๓๑๗-๐๑๐๔ E-mail: aopdh 11 @ doae.go.th